

# **Poučíme se z nezvládnuté kalamity v ZCHÚ?**

**Jaromír Bláha**

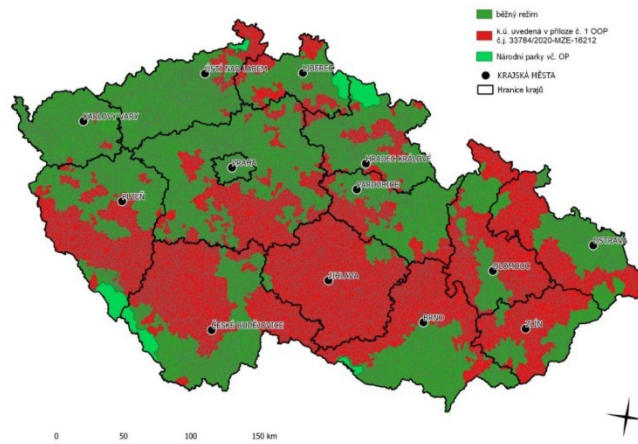
**Hnutí DUHA – Friends of the Earth Czech Republic**



**Hnutí DUHA**

# Nezvládnutá kalamita

- **Větší rozsah než lidská a technická kapacita**
- **Selhání MZe, LČR**
  - **Nedošlo k redistribuci sil v rámci LČR a VLS**
  - **VÚLHM: „... z evidovaných kůrovcových těžeb byla včas vytěžena a účinně asanována pouze menší část (cca 20–30 %)“ (2021)**





**foto: Jakub Schramm**



**Hnutí DUHA**



**foto: Jakub Schramm**



**foto: Jakub Schramm**

# Ovšem i v ZCHÚ!

- **Selhání MŽP a AOPK**
  - **Plošné kácení v ZCHÚ, když není dostatek kapacity ani na lesy mimo ZCHÚ?**
  - **§25 odst. 2: CHKO „Hospodářské využívání těchto území se provádí podle zón odstupňované ochrany tak, aby se udržoval a zlepšoval jejich přírodní stav a byly zachovány a vytvářeny optimální ekologické funkce těchto území.“**
  - **Nejvíce CHKO Lužické hory, Železné hory, Jeseníky, Labské pískovce, Broumovsko, Beskydy ...**
  - **Obnova lesů jako výhra?**



# CHKO Beskydy



# CHKO Lužické hory





# CHKO Lužické hory



# CHKO Jeseníky



# CHKO Železné hory



# MŽP, AOPK: vydání výjimek

- **§26 odst.3 písm. a): „Na území první a druhé zóny chráněné krajinné oblasti je dále zakázáno hospodařit ... způsobem vyžadujícím intenzivní technologie, zejména prostředky a činnosti, které mohou způsobit podstatné změny v biologické rozmanitosti, struktuře a funkci ekosystémů anebo nevratně poškodovat půdní povrch, používat biocidy, měnit vodní režim ...“**
- **LČR s.p. – nerespektování cílů ZCHÚ**
- **AOPK, MŽP – rezignace na ochranu přírody**



# MŽP, AOPK: vydání výjimek

- **Metodické doporučení Postup asanace kůrovcem napadených porostů v CHKO a MZCHÚ (MŽP 2019)**
  - **Benevolentní pravidla pro vydávání výjimek**
  - **Deklarované zdůvodnění vydání výjimek: zastavení či zpomalení šíření kůrovce**



# Uplatnění výjimek v praxi



**CHKO Labské pískovce**



**CHKO Labské pískovce**



# CHKO Lužické hory



**Hnutí DUHA**



# CHKO Jeseníky



**CHKO Železné hory**



# Reflexe MŽP, AOPK?



**CHKO Železné hory**



**Hnutí DUHA**

# Jak dál?

- **Lesy ČR – převod práva hospodaření v ZCHÚ na AOPK**
- **Okamžitá novela zákona 114/92 Sb. – zrušení náhrad správcům státních lesů**
- **Změna zadání LČR zřizovatelem**
  - **Programové prohlášení vlády**
- **Soukromí vlastníci – plošná platba nikoliv náhrada při neudělení výjimky k provedení zákonem zakázané činnosti**



# Jak dál?

- **Revize metodického pokynu**
- **Přirozené smrčiny v MZCHÚ a I. zóny CHKO + kalamitní výskyt kůrovce v přiléhající oblasti = bez asanace, ponechání na samovývoj.**
- **Přirozené smrčiny ve II. zóně CHKO + kalamitní výskyt kůrovce v přiléhající oblasti = bez asanace**
- **Přirozené smrčiny v I. zóně CHKO + zvýšený nebo základní stav kůrovce v přiléhající oblasti = bez asanace nebo nedestruktivní zásahy (loupání na stojato, drážkování polomů) nebo asanace pokácením a drážkováním jednotlivých stromů nebo malých skupin do velikosti ploch 0,04 ha a odstupem od dalšího místa asanace kácením na výšku porostu.**
- **Přirozené smrčiny v II. zóně CHKO + zvýšený nebo základní stav kůrovce v přiléhající oblasti = nedestruktivní zásahy (loupání na stojato, drážkování polomů) nebo asanace pokácením a odvozem jednotlivých stromů nebo malých skupiny do velikosti ploch 0,04ha a odstupem od dalšího místa asanace kácením a odvozem na výšku porostu**

# Jak dál?

- **Revize metodického pokynu**
- **Porosty mimo přirozené smrčiny v MZCHÚ a I. zónách CHKO + kalamitní výskyt kůrovce v přiléhající oblasti = bez asanace, podsadby souší vhodnými dřevinami do 2 let po odumření smrkových porostů**
- **Porosty mimo přirozené smrčiny ve II. zónách CHKO + kalamitní výskyt kůrovce v přiléhající oblasti = bez asanace, podsadby souší vhodnými dřevinami do 2 let po odumření smrkových porostů, asanace pokácením a odvozem na plochách menších než 0,2ha nebo větších, ale s ponecháním 30% stojících stromů případně asanovaných nedestruktivním způsobem (loupání na stojato) z důvodu zachování lesního prostředí, částečného zastínění půdy a podílu tlejícího dřeva.**
- **Porosty mimo přirozené smrčiny v MZCHÚ, I. a II. zónách CHKO + zvýšený nebo základní stav kůrovce v přiléhající oblasti = nedestruktivní zásahy (loupání na stojato, drážkování polomů), asanace pokácením a odvozem.**



# Jak dál?

- **Obnova lesů se soušemi**
  - **Sukcese**
  - **Výsadby do 2 let po odumření porostu**
  - **Další zásahy až po cca 20 letech**
  - **Novela zákona o myslivosti – snížení stavů zvěře**
- **Revize plánů péče, nařízení vlády (CHKO), vyhlášek (MZCHÚ) – naplnění Strategie EU v oblasti biologické rozmanitosti do roku 2030 - navrácení přírody do našeho života**



**Děkuji za pozornost**

**<https://zachranmelesy.cz>**



**Hnutí DUHA**